

# Styropaleta ARPACK 250 A

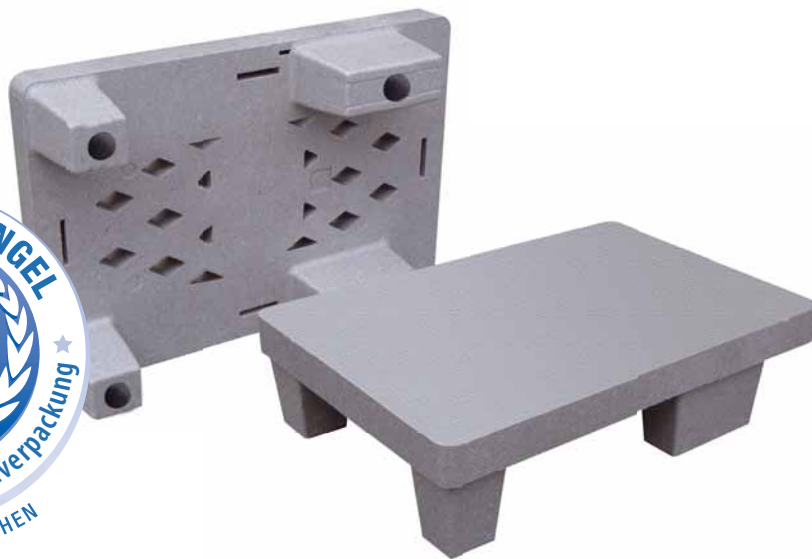
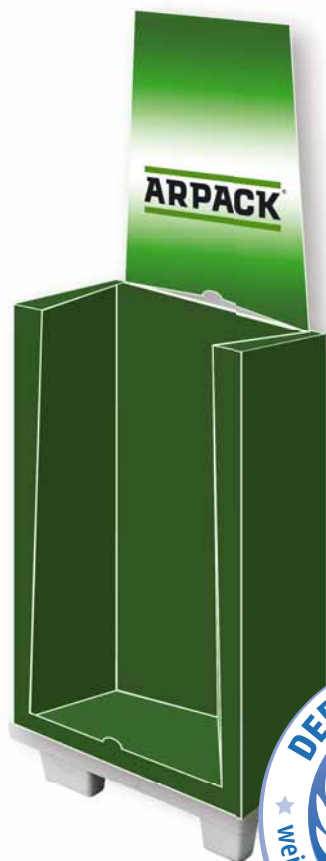
600 × 400 mm

## Oszczędność

- waga - tylko 600 g
- wykonana z wysoko przetworzonego styropianu
- przyjazna dla środowiska
- posiada atest higieniczny PZH
- nie dotyczy jej IPPC-ISPM 15
- podstawa do display/POS



**ARPACK**<sup>®</sup>



Styropaleta ARPACK 250 A o wadze tylko 600 g jest doskonałą podstawą do budowy stosowanego w wielu branżach display/ POS.

Dzięki czystej i zmywalnej powierzchni oraz atestowi higienicznemu Państwowego Zakładu Higieny Styropaleta ARPACK 250 A nadaje się do transportu i prezentacji wszelkich artykułów spożywczych i higienicznych.

Styropaleta ARPACK 250 A jest elastycznym i efektywnym rozwiązaniem w transporcie lekkich ładunków.

Przy odpowiednim użytkowaniu paleta może zostać użyta przez co najmniej kolejne 30 cykli transportowych.

STYROPALETA ARPACK 250 A	
Opis	
Podstawa	4 stopy
Podjazd wózkiem widłowym	2 strony
Wysokie składowanie	nie
Sztaplowanie	tak
Dane techniczne*	
Wymiary	598 x 398 mm
Wysokość	140 mm
Waga	600 g
Materiał	EPS
Kolor	standard: szara (inne kolory na życzenie klienta – niebieski, żółty, czerwony, zielony, biały, fioletowy, brązowy)
Warunki termiczne	-40 to +50° C / -40 to 122 °F
Nośność (maksymalna)**	
Obciążenie statyczne	600 kg
Obciążenie dynamiczne	250 kg
Powierzchnia	gładka lub profilowana
Wyposażenie dodatkowe	
Oznakowanie palety, np. logo klienta	
Powłoka	
Dodatkowy display kartonowy	
RFID	
* Wszystkie dane techniczne odnoszą się do charakterystycznych właściwości, które zostały stwierdzone podczas określonych warunków pracy. Inne zastosowanie, rodzaj obciążenia, temperatura otoczenia i wielokrotność użytkowania mogą wpłynąć na odchylenia od podanych powyżej parametrów technicznych. Zapewniamy możliwość testu produktu.	
** Obciążenie statyczne: nacisk na paletę na równej podłodze przy równomiernym rozłożonym obciążeniu w temperaturze ok. 20°C	
Obciążenie dynamiczne: podczas pracy wózkiem widłowym z równomiernym obciążeniem przy szerokim rozstawie wideł i temperaturze ok. 20°C	