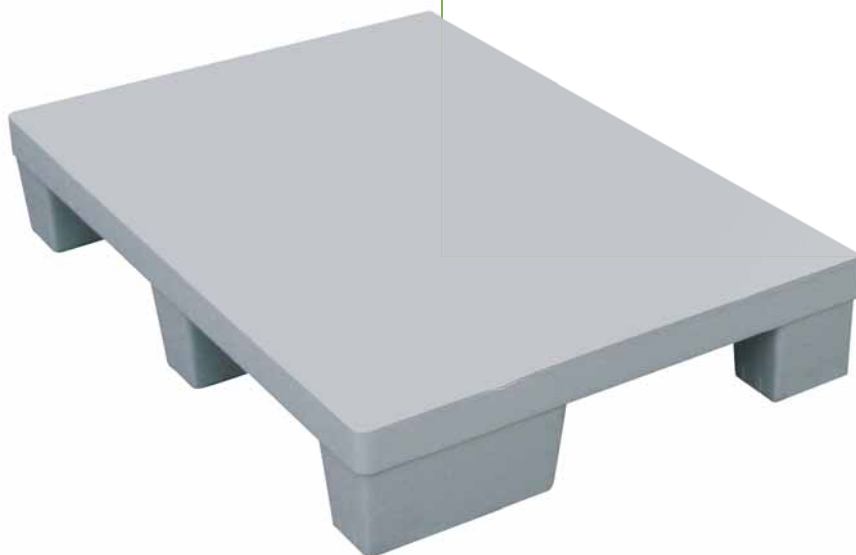


Styropaleta ARPACK 550

600 × 800 mm

Pół-paleta

- waga - tylko 1,5 kg
- wykonana z wysoko przetworzonego styropianu
- przyjazna dla środowiska
- posiada atest higieniczny PZH
- nie dotyczy jej IPPC-ISPM 15



ARPACK[®]

Styropaleta ARPACK 550 o wadze tylko 1,5 kg jest doskonałym rozwiązaniem w transporcie, w którym koszty uzależnione są od wagi ładunku.

Dzięki czystej i zmywalnej powierzchni oraz atestowi higienicznemu Państwowego Zakładu Higieny styropaleta ARPACK 550 nadaje się do transportu wszelkich artykułów higienicznych i spożywczych.

Styropaleta ARPACK 550 jest elastycznym i efektywnym rozwiązaniem w transporcie lekkich i średnio-ciężkich ładunków nie wymagających wysokiego składowania.

Przy odpowiednim użytkowaniu paleta może zostać użyta przez co najmniej kolejne 30 cykli transportowych.



STYROPALETA ARPACK 550	
Opis	
Podstawa	6 stóp
Podjazd wózkiem widłowym	2 stron
Wysokie składowanie	nie
Sztaplowanie	tak
Dane techniczne*	
Wymiary	600 x 800 mm
Wysokość	150 mm
Waga	1,5 kg
Materiał	EPS
Kolor	standard: szara (inne kolory na życzenie klienta – niebieski, żółty, czerwony, zielony, biały, fioletowy, brązowy)
Warunki termiczne	-40 to +50° C / -40 to 122 °F
Kombinacja z wariantem	550F
Nośność (maksymalna)**	
Obciążenie statyczne	3500 kg
Obciążenie dynamiczne	500 kg
Powierzchnia	gładka lub profilowana
Wyposażenie dodatkowe	
Oznakowanie palety, np. logo klienta	
Powłoka	
Dodatkowy display kartonowy	
RFID	
* Wszystkie dane techniczne odnoszą się do charakterystycznych właściwości, które zostały stwierdzone podczas określonych warunków pracy. Inne zastosowanie, rodzaj obciążenia, temperatura otoczenia i wielokrotność użytkowania mogą wpłynąć na odchylenia od podanych powyżej parametrów technicznych. Zapewniamy możliwość testu produktu.	
** Obciążenie statyczne: nacisk na paletę na równej podłodze przy równomiernie rozłożonym obciążeniu w temperaturze ok. 20°C	
Obciążenie dynamiczne: podczas pracy wózkiem widłowym z równomiernym obciążeniem przy szerokim rozstawie wideł i temperaturze ok. 20°C	