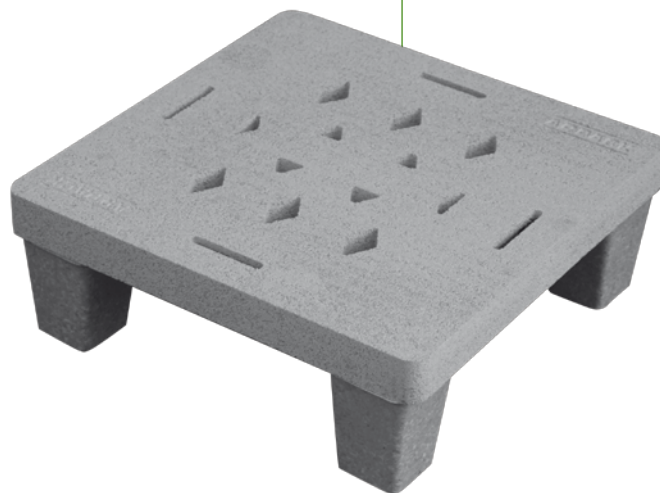


ARPACK® 175

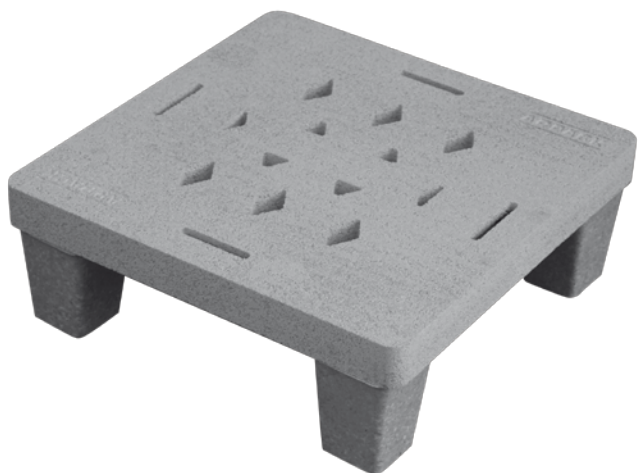
400 × 400 mm

Oszczędność

- Waga – tylko 305 g
- Przyjazna dla środowiska
- Wykonana z wysoko przetworzonego styropianu
- Posiada atest higieniczny PZH
- Nie dotyczy jej IPPC-ISPM 15
- Podstawa do display/POS

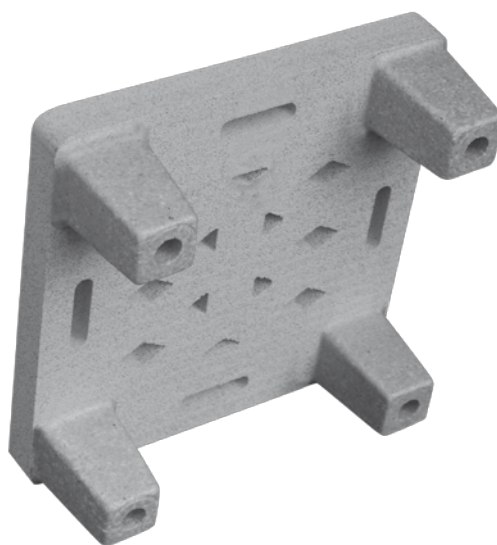


ARPACK®



Styropaleta ARPACK 175 o wadze tylko 305 g jest doskonałą podstawką do budowy stosowanego w wielu branżach display/POS. Dzięki czystej i zmywalnej powierzchni oraz atestowi higienicznemu Państwowego Zakładu Higieny Styropaleta ARPACK 175 nadaje się do transportu i prezentacji wszelkich artykułów spożywczych i higienicznych.

Styropaleta ARPACK 175 jest elastycznym i efektywnym rozwiązaniem w transporcie lekkich ładunków. Przy odpowiednim użytkowaniu paleta może zostać użyta przez co najmniej kolejne 30 cykli transportowych.



ARPACK® 175	
Opis	
Podstawa	4 stopy
Podjazd wózkiem widłowym	4 strony
Wysokie składowanie	-
Sztaplowanie	tak
Dane techniczne*	
Wymiary	398 x 398 mm
Wysokość	145 mm
Waga	305 g
Materiał	EPS
Kolor	standard: szara (inne kolory na życzenie klienta – niebieski, żółty, czerwony, zielony, biały, fioletowy, brązowy)
Warunki termiczne	-40 bis +50° C
Nośność (Maksymalna)**	
Obciążenie statyczne	450 kg
Obciążenie dynamiczne	175 kg
Wyposażenie dodatkowe	
Oznakowanie palety, np. logo klienta, Dodatkowy display kartonowy, RFID	
*Wszystkie dane techniczne odnoszą się do charakterystycznych właściwości, które zostały stwierdzone podczas określonych warunków pracy. Inne zastosowanie, rodzaj obciążenia, temperatura otoczenia i wielokrotność użytkowania mogą wpłynąć na odchylenia od podanych powyżej parametrów technicznych. Zapewniamy możliwość testu produktu.	
** Obciążenie statyczne: nacisk na paletę na równomiernie rozłożonym obciążeniu w temperaturze ok. 20° C	
Obciążenie dynamiczne: podczas pracy wózkiem widłowym z równomiernym obciążeniem przy szerokim rozstawie wideł i temperaturze ok. 20° C	