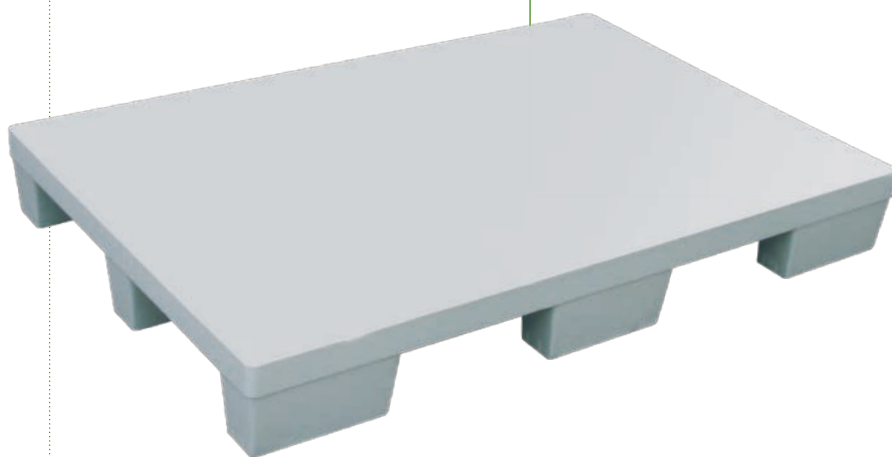


Styropaleta ARPACK 600

1200 × 800 mm

Mała waga

- tylko 2,3 kg wagi
- przyjazna środowisku
- stabilna waga
- wykonana ze styropianu



ARPACK[®]

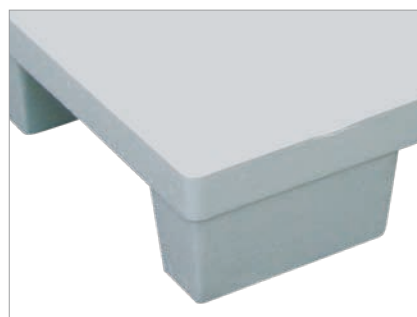


Z wagą tylko 2,3 kg Styropaleta ARPACK 600 doskonale sprawdza się we wszystkich środkach transportu, w których koszty uzależnione są od wagi ładunku.

Przy niższej wadze, wysokości i powierzchni Styropaleta ARPACK 600 jest elastycznym i efektywnym rozwiązaniem w transporcie lekkich i średnio-ciężkich ładunków nie wymagających wysokiego składowania.

Dzięki czystej i zmywalnej powierzchni oraz atestowi Państwowego Zakładu Higieny Styropaleta ARPACK 600 nadaje się do transportu wszelkich artykułów higienicznych i spożywczych.

Przy odpowiednim użytkowaniu paleta może zostać użyta przez co najmniej kolejne 30 cykli transportowych.



STYROPALETA ARPACK 600	
Opis	
Podstawa	9 stóp
Podjazd wózkiem widłowym	4 strony
Wysokie składowanie	nie
Sztaplowanie	tak
Dane techniczne*	
Wymiary	1200 x 800 mm
Wysokość	150 mm
Waga	2,3 kg
Materiał	EPS
Kolor	standard: szara (inne kolory na życzenie klienta – niebieski, żółty, czerwony, zielony, biały, fioletowy, brązowy)
Warunki termiczne	-40 to +50° C / -40 to 122 °F
Kombinacja z wariantem	600+, 600P, 600R, 600F
Nośność (maksymalna)**	
Obciążenie statyczne	3500 kg
Obciążenie dynamiczne	600 kg
Powierzchnia	gładka lub profilowana
Wyposażenie dodatkowe	
Oznakowanie palety, np. logo klienta	
Powłoka	
Dodatkowy display kartonowy	
RFID	
* Wszystkie dane techniczne odnoszą się do charakterystycznych właściwości, które zostały stwierdzone podczas określonych warunków pracy. Inne zastosowanie, rodzaj obciążenia, temperatura otoczenia i wielokrotność użytkowania mogą wpłynąć na odchylenia od podanych powyżej parametrów technicznych. Zapewniamy możliwość testu produktu.	
** Obciążenie statyczne: nacisk na paletę na równej podłodze przy równomiernie rozłożonym obciążeniu w temperaturze ok. 20°C	
Obciążenie dynamiczne: podczas pracy wózkiem widłowym z równomiernym obciążeniem przy szerokim rozstawie wideł i temperaturze ok. 20°C	